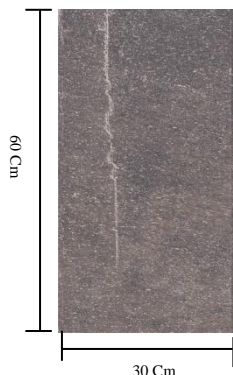


## DISEÑO CADIZ 30X60



TONO	TEXTURA	TIPOLOGÍA	VARIACIÓN DE TONO
ÚNICO	MATE SECA	PIEDRA	V5

Prueba de Laboratorio	Resultado	Especificación NMX-C-422-ONNCC-2016	Especificación ANSI A137.1-2012
Tipo de Cuerpo Cerámico Semigres Absorción de Agua	3-7%	3-7%	3-7%
Resistencia a la Flexión (Kg/cm <sup>2</sup> )	≥250	≥250	--
Resistencia a Sustancias Químicas	Resiste	Resiste	Resiste
Resistencia al Rayado (Mohs)	9.0	≥ 5	≥ 5
Resistencia al Craquelado	Resiste	Resiste	Resiste
Resistencia al Manchado	Resiste	Resiste	Resiste
PEI	2	Según datos del Fabricante	Según datos del Fabricante
Coficiente Dinámico de Fricción (DECOF) *	≥0.42	Según datos del Fabricante	Según datos del Fabricante

Todos nuestros Diseños cumplen con las Especificaciones establecidas en las siguientes Normas NMX-C-422-ONNCC-2016 y ANSI A137.1-2012

El resultado del coeficiente dinámico de fricción (DECOF) pueden variar dentro un mismo o entre diferentes lotes y puede variar por diversos factores tales como las condiciones del calzado, piso húmedo o la presencia de materiales extraños en el piso; el estado de salud físico y mental del usuario en el momento de caer, etc.

### Variación de Tono

Las variaciones de Tono siempre están presentes y son inherentes en todos los productos Cerámicos debido a las Materias Primas Arcillosas usadas para su producción. Recomendamos mezclar varias cajas de producto del mismo tono para así obtener una instalación mayormente homogénea.

El producto puede variar en acabado y tono respecto a la exhibición en punto de venta.

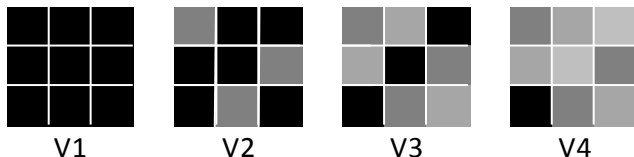
Las variaciones aceptables se muestran a continuación donde

V1 Tono y Textura uniforme en una misma caja.

V2 variación de Tono y Textura en un nivel bajo en una misma caja.

V3 variación de Tono y Textura en un nivel alto en una misma caja.

V4 variación de Tono y Textura muy alto en una misma caja.



**PEI (es la Especificación que determina el uso recomendado que se le podrá dar a los Pisos Cerámicos)**

- PEI 1 USO RESIDENCIAL TRÁFICO LIGERO
- PEI 2 USO RESIDENCIAL TRÁFICO MODERADO
- PEI 3 USO COMERCIAL TRÁFICO LIGERO
- PEI 4 USO COMERCIAL TRÁFICO MODERADO
- PEI 5 USO COMERCIAL TRÁFICO INTENSO

### Recomendaciones de Limpieza

En la limpieza de Pisos Cerámicos se recomienda solamente usar agua y jabón, y en algunos casos auxiliarse de cepillos duros para la limpieza en superficies y acabados secos. NUNCA USAR ACIDO MURIATICO (NI DE NINGUN TIPO) ya que daña al esmalte. **Cualquier duda debe ser resuelta antes de la instalación, posterior a ésta no se aceptan reclamaciones. Contacte su representante TECNOPIPO.**